

MANUAL DO PARTICIPANTE MICROSOFT TEAMS (SEMINÁRIOS)

SUMÁRIO

Acessando o Seminário:	3
Para os participantes que são alunos regulares e egressos da Dom Helder Câmara o acesso será através:	3
Para outros participantes o acesso será através:	3
Como ingressar na sala de aula virtual	5
Postagens no Teams	8

Acessando o Seminário:

Para acessar o seminário você pode utilizar o aplicativo do Microsoft Teams baixando da sua loja de aplicativos ou pode acessar pelo seu navegador o endereço <https://teams.microsoft.com/>

Para os participantes que são alunos regulares e egressos da Dom Helder Câmara o acesso será através:

login: [sua matrícula]@academico.domhelder.edu.br

(exemplo: **d00000@academico.domhelder.edu.br**)

Senha: CPF (apenas os números) ou caso já tenha acesso ao teams, a sua senha habitual.

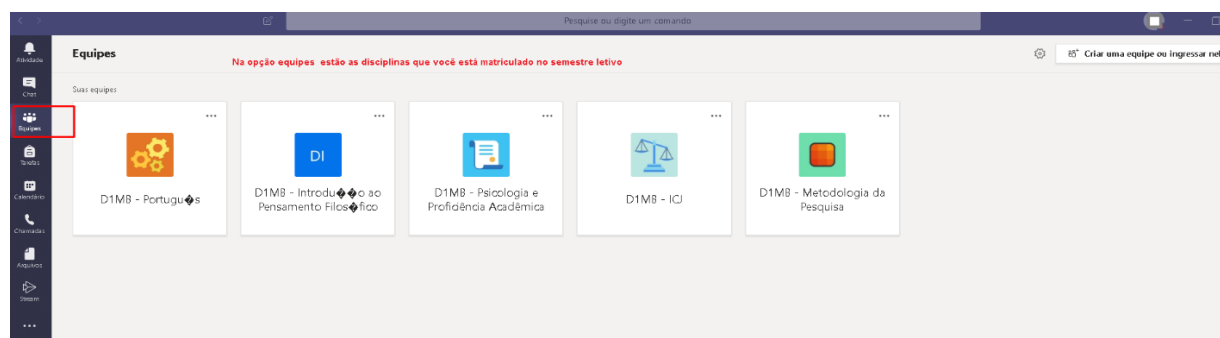
Para outros participantes o acesso será através:

login: CPF@academico.domhelder.edu.br

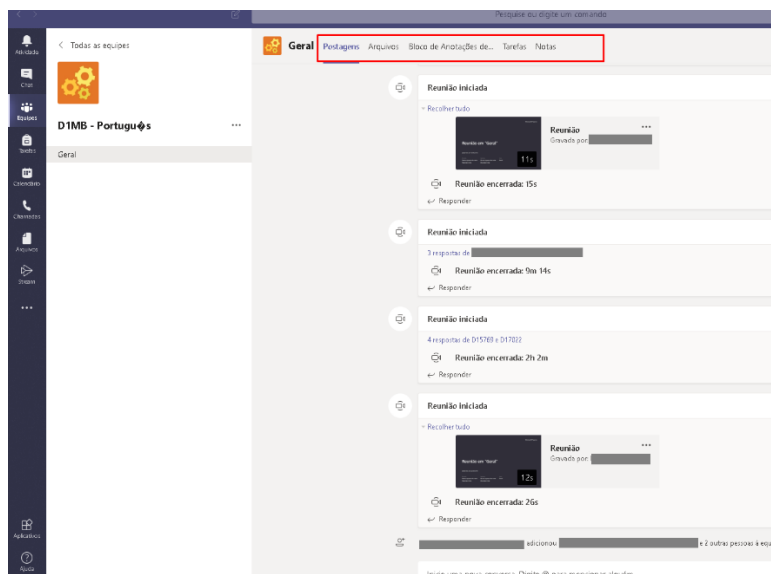
(exemplo: **1111111111@academico.domhelder.edu.br**)

Senha: CPF (apenas os números).

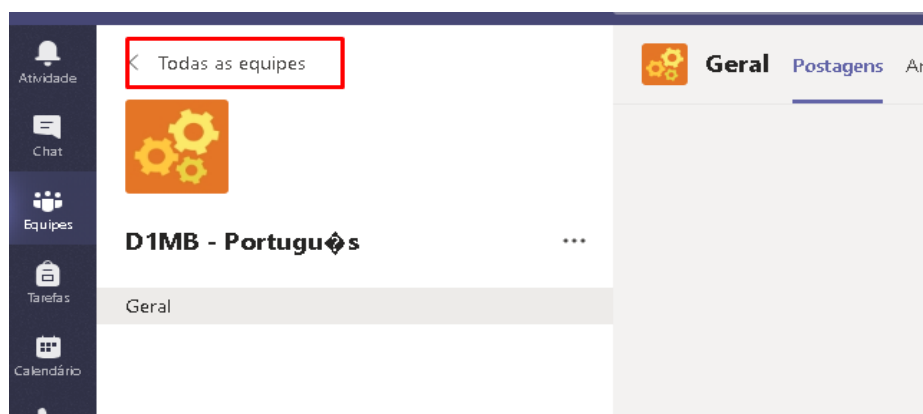
Após realizar o acesso no Teams localize no menu ao lado esquerdo da tela a aba **Equipes**. Seu(s) seminário(s) estará(ão) disponível (is) na opção Equipes, para acessar basta selecionar o seminário desejado.



Na parte superior da tela, será possível visualizar as Postagens e Tarefas disponibilizadas para o seminário;

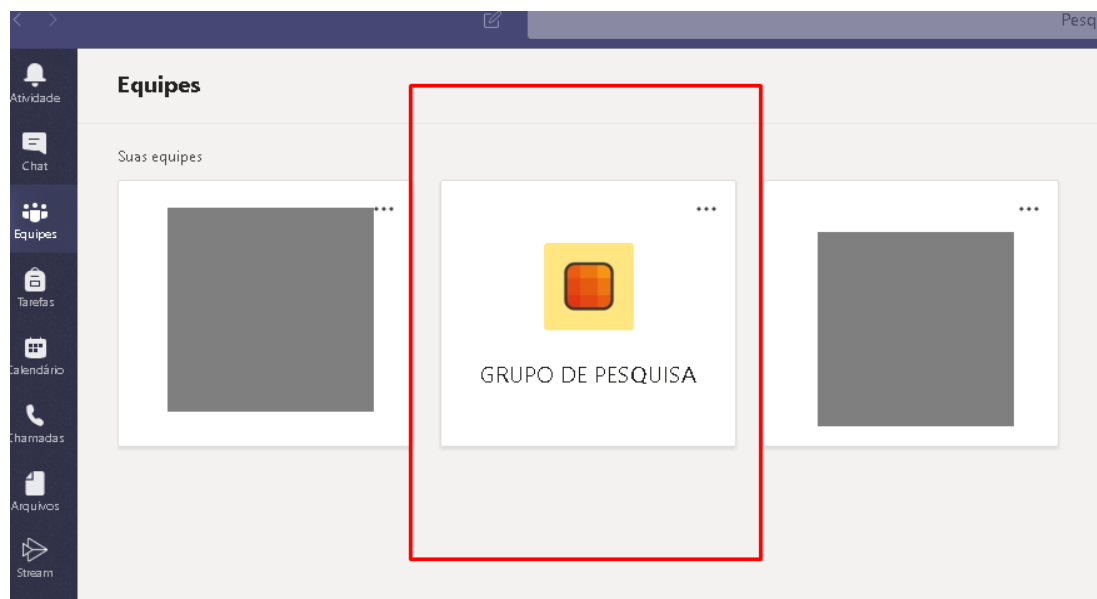


Para retornar para a página inicial, selecione a opção todas as equipes;

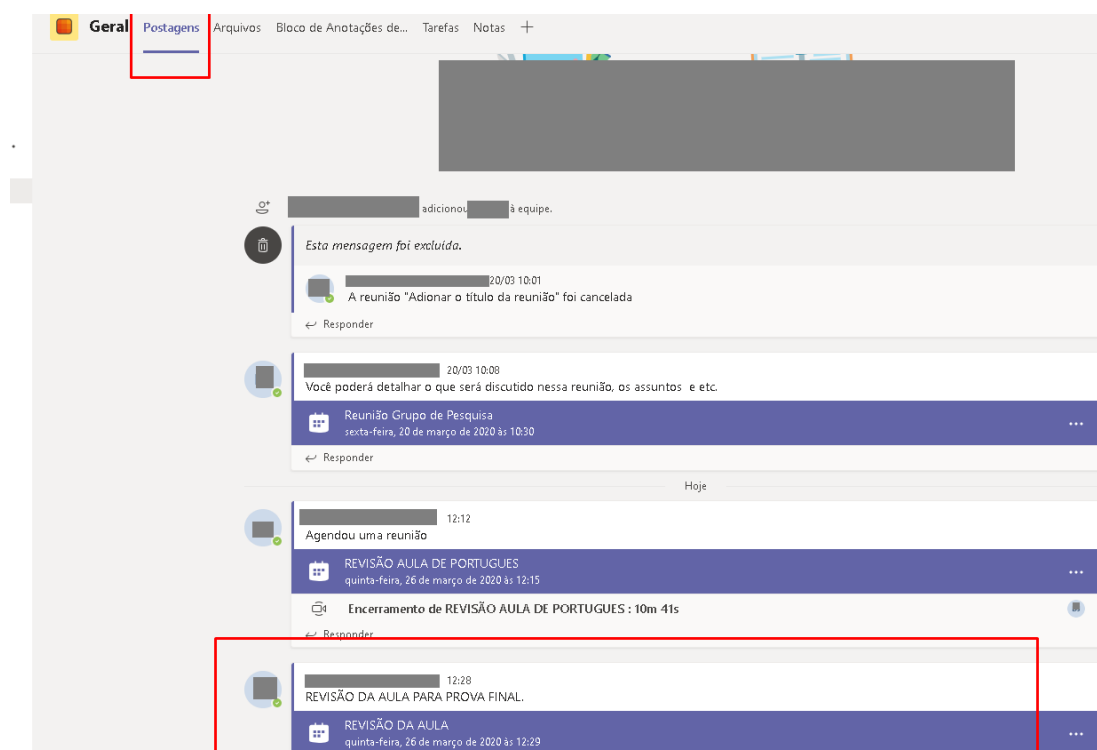


Como ingressar na sala de aula virtual

Selecione a guia Equipes e escolha o seminário desejado.

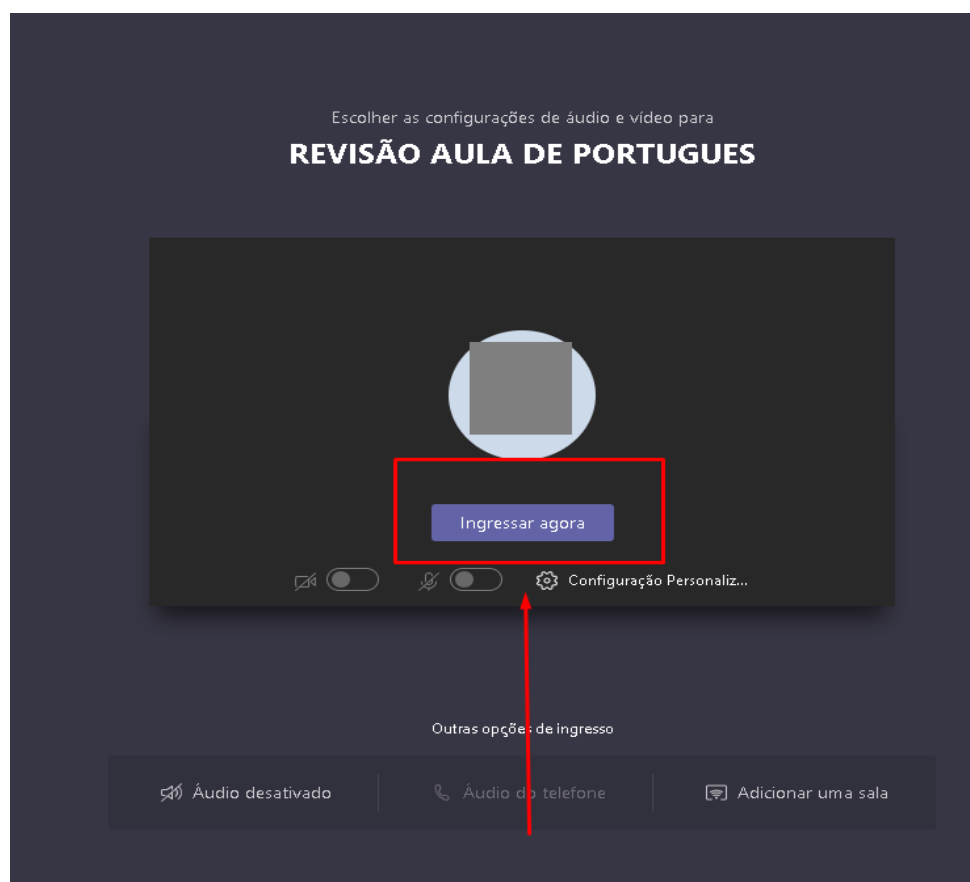


Selecione a aba postagens e logo em seguida a aula que deseja ingressar:

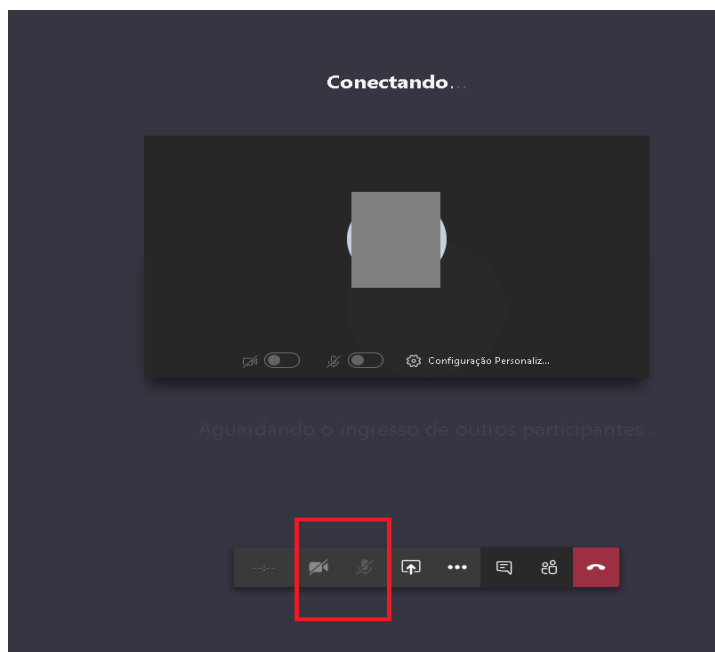


Após selecionar o Seminário, selecione a opção para **Ingressar** para acessá-lo.

Selecione a opção **Ingressar agora**;

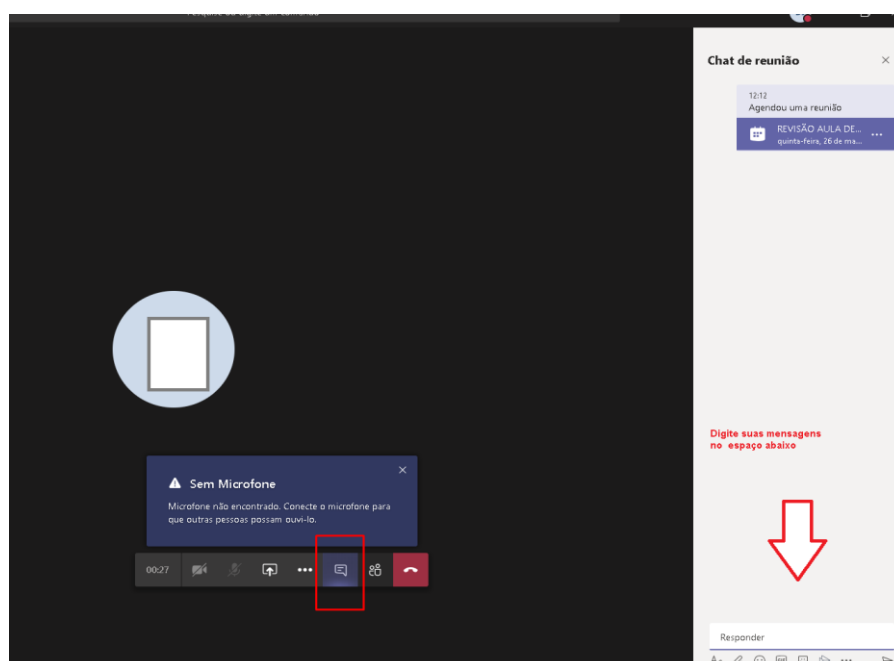


As opções de câmera e microfone são uma configuração opcional. Essas configurações serão definidas por cada professor.



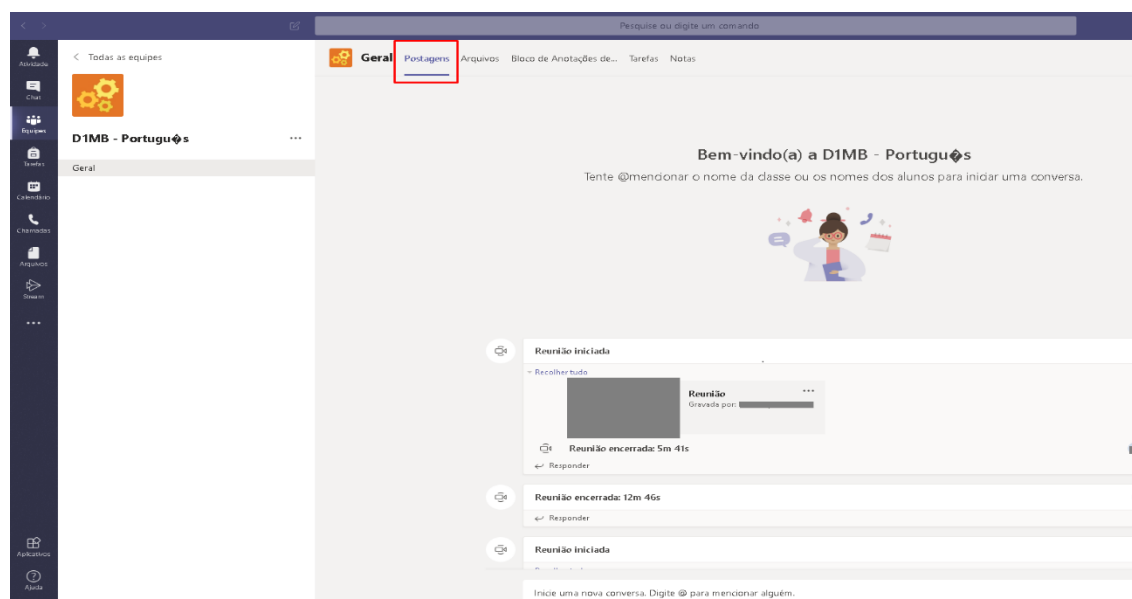
Caso você habilite a câmera e o áudio, mas observe que ao iniciar a aula os dispositivos estão desabilitados, pode ser uma configuração definida pelo professor que optou em deixar disponível apenas o chat para interação dos alunos.

Para visualizar o chat, basta selecionar a caixa de mensagens e ao lado será possível encaminhar mensagens e visualizar todas as mensagens enviadas pelos participantes da aula.



Postagens no Teams

Na aba postagens, o professor poderá disponibilizar as gravações das aulas, vídeos e mensagens para a turma.



Na aba Arquivos, será possível visualizar arquivos disponibilizados pelos professores, realize a postagem de arquivos somente quando o professor solicitar.

